

Numer P/25/083064

Miejscowość Konin

Data 23-10-2025

WARUNKI PRZYŁĄCZENIA

DO SIECI ELEKTROENERGETYCZNEJ ENERGA-OPERATOR SA

Oddział w Kaliszu


1. Przyłączany obiekt:
Nazwa: budynek mieszkalny - jednorodzinny
Adres (Nr działki): Brzeźno, ul. -
gm. Krzymów, działka numer 0003-345/3
 2. Grupa przyłączeniowa: grupa V
 3. Moc przyłączeniowa: 22 kW
 4. Miejsce przyłączenia:
GPZ - Konin Płd [05002]
Linia 15 kV Brzeźno - Nr 21400 [SN5-05002/14]
Stacja SN/nn Sienno [T450374]
Obwód nn Linia nap.-kablowa - kier. Brzeźno [T450374-02]
Obiekt Obwód [nN] Linia nap.-kablowa - kier. Brzeźno [T450374-02]
 5. Miejsce dostarczania energii elektrycznej:
- zaciski na ostatniej listwie zaciskowej, licząc od strony zasilania, w kierunku instalacji odbiorczej w rozdzielnicy kablowo-pomiarowej.
 6. Rodzaj przyłącza: kablowe
 7. Zakres prac niezbędnych do realizacji przyłączenia oraz wymagania w zakresie wyposażenia niezbędnego do współpracy z siecią:
 - 7.1. Zakres inwestycji realizowanych przez ENERGA-OPERATOR SA
 - 7.1.1. Urządzenia WN i SN:
- nie dotyczy
 - 7.1.2. Stacja transformatorowa:
- nie dotyczy
 - 7.1.3. Urządzenia nn:
 - a) w zakresie przyłącza:
- na działce nr 345/3 przy drodze i działce nr 345/4 zabudować rozdzielnicę kablowo-pomiarową typu KRSN-P2/2F-NH2/R-NH00/F (częścią czołową do drogi) w miejscu dostępnym dla służb technicznych Przedsiębiorstwa energetycznego,
- istniejący kabel YAKY 4x70mm² rozciąć na wysokości działki nr 345/3, 345/4, przedłużyć i wprowadzić do projektowanej rozdzielnicy kablowo-pomiarowej.
 - b) w zakresie rozbudowy sieci:
- realizacja WBS nr B/25/086320 (budowa linii kablowej nn),
- istniejącą sieć elektroenergetyczną dostosować do zwiększonego obciążenia.
 - 7.1.4. Wyposażenie urządzeń, instalacji lub sieci, niezbędne do współpracy z siecią, do której instalacje lub sieci są przyłączane:
- nie dotyczy
 - 7.1.5. Zabezpieczenie sieci przed zakłóceniami elektrycznymi powodowanymi przez urządzenia, instalacje lub sieci wnioskodawcy:
Zainstalowane urządzenia i instalacje nie mogą wprowadzać zakłóceń do sieci rozdzielczej. Obciążenie winno być rozłożone równomiernie na poszczególne fazy. W przypadku posiadania urządzeń lub instalacji mogących wprowadzić zakłócenia do sieci rozdzielczej należy zastosować odpowiednie urządzenia eliminujące wprowadzanie zakłóceń.
 - 7.1.6. Dostosowanie przyłączanych urządzeń, instalacji lub sieci do systemów sterowania dyspozytorskiego:
- nie dotyczy
 - 7.1.7. Demontaże:
- nie dotyczy
 - 7.2. Zakres inwestycji realizowanych przez Podmiot Przyłączany:
Zasilanie obiektu wykonać zalicznikowo z projektowanej jw. rozdzielnicy kablowo-pomiarowej przy działce nr 345/3.
Instalację lub sieć przygotować zgodnie z obowiązującymi przepisami w tym również w zakresie ochrony przeciwporażeniowej i przepięć, do ustalonej granicy stron i miejsca do zainstalowania układu pomiarowego.
Minimalny przekrój w.l.z. 10mm² Cu.
8. Wymagany stopień skompensowania mocy biernej:
tgφ QI: 0.4
tgφ QIV: 0
9. Wymagania dotyczące układu pomiarowo-rozliczeniowego i systemu pomiarowo-rozliczeniowego:
 - 9.1. Miejsce zainstalowania:



- na granicy działki
- 9.2. Rodzaj i prąd znamionowy oraz miejsce usytuowania zabezpieczenia przedlicznikowego / głównego: wyłącznik nadmiarowo - prądowy bez członu zwarciovego (ogranicznik mocy) o prądzie znamionowym 40 A, zainstalowane w kablowej rozdzielnicy szafowej zintegrowanej
- 9.3. Sposób pomiaru: bezpośredni, rodzaj układu pomiarowego: 3-fazowy.
- 9.4. Rodzaj mierzonej energii: Energia elektryczna czynna pobrana, Straty nieobecne/ pomijalnie małe
- 9.5. Przystosowanie układu pomiarowo-rozliczeniowego do systemów zdalnego odczytu danych pomiarowych Wymagane;
- 9.6. Wymagania dodatkowe:
- ilość pozostawionego miejsca w bezpośrednim sąsiedztwie układu pomiarowo-rozliczeniowego powinna gwarantować w przyszłości jego bezpieczną eksploatację (np. wymianę poszczególnych elementów).
 - wszystkie elementy członu zasilającego oraz osłony i urządzenia wchodzące w skład układu pomiarowo-rozliczeniowego energii elektrycznej muszą być przystosowane do oplombowania.
- Zgodnie z zapisami rozporządzenia w sprawie szczegółowych warunków funkcjonowania systemu elektroenergetycznego układ pomiarowo-rozliczeniowy (tzn. liczniki oraz inne urządzenia służące bezpośrednio lub pośrednio do pomiarów i rozliczeń) dostarcza przedsiębiorstwo zajmujące się przesyłaniem i dystrybucją energii elektrycznej. W związku z tym zabudowa układu pomiarowo-rozliczeniowego odbędzie się kosztem oraz staraniem ENERGIA OPERATOR SA - Oddział w Kaliszu.
10. Dane dotyczące sieci oraz parametry w zakresie elektroenergetycznej automatyki zabezpieczeniowej i systemowej
- 10.1. Dotyczy sieci o napięciu do 1 kV:
- | | | | |
|----|-------------------------------------|------|----|
| a) | Układ sieci | TN-C | |
| b) | Napięcie znamionowe sieci | 0,4 | kV |
| c) | Maksymalny prąd zwarciovowy w sieci | 100 | A |
- Rzeczywistą wartość prądu zwarciovowego oblicza projektant.
- d) System ochrony od porażeń Samoczynne wyłączenie zasilania
- 10.2. Dotyczy sieci o napięciu powyżej 1 kV:
- | | | | |
|----|---------------------------------------|---|-----|
| a) | Sposób pracy punktu neutralnego sieci | - | |
| b) | Napięcie znamionowe sieci | - | kV |
| c) | Prąd zwarcia doziemnego | - | A |
| d) | Czas wyłączenia zwarcia doziemnego | - | s |
| e) | Moc zwarciovowa na szynach 15 kV | - | MVA |
| f) | Czas wyłączenia zwarcia wielofazowego | - | s |
- w stacji 110/15 kV GPZ Konin Płd
- Rzeczywistą wartość prądu zwarcia wielofazowego oblicza projektant na podstawie mocy zwarciovowej.
- g) System ochrony od porażeń uziemienie ochronne
- 10.3. Inne:
-
11. Dane znamionowe urządzeń, instalacji i sieci oraz dopuszczalne graniczne parametry ich pracy
- | Rodzaj urządzenia/instalacji/sieci | Napięcie znam. [kV] | Moc znam. [kW] | Prąd rozruchu [A] |
|------------------------------------|---------------------|----------------|-------------------|
| | | | |
12. Inne ustalenia:
- 12.1. Dotyczy projektu budowlanego:
- a) Wymagana jest dokumentacja projektowa.
 - b) Przy opracowaniu dokumentacji projektowej należy korzystać z rozwiązań typowych i powtarzalnych oraz zachować wymagania zawarte w aktualnie obowiązujących przepisach.
 - c) Dokumentacja projektowa urządzeń zasilających w zakresie objętym niniejszymi warunkami przyłączenia wraz z projektowanym układem pomiarowym podlega sprawdzeniu przez nas przed przystąpieniem do realizacji inwestycji.
 - d) Opracowany projekt budowlany sieci elektroenergetycznej winien zawierać Wytyczne Realizacji Inwestycji, które w maksymalny sposób muszą uwzględniać realizację zadania w technologii PPN (prac pod napięciem) oraz ograniczać do minimum czas wyłączeń urządzeń elektroenergetycznych spod napięcia zgodnie z obowiązującą w Energa-Operator S.A. procedurą np. "Standardy dotyczące ograniczenia przerw planowanych".
- 12.2. Dotyczy współpracy ruchowej:
- nie dotyczy
- 12.3. Dotyczy umowy o przyłączenie:
- nie dotyczy
- 12.4. Inne wymagania:
- nie dotyczy
13. Użytkowane urządzenia elektryczne powinny spełniać wymagania określone w obowiązujących przepisach dotyczących kompatybilności elektromagnetycznej.
14. Przy realizacji niniejszych warunków przyłączenia należy uwzględnić wymagania określone w Instrukcji Ruchu i Eksploatacji Sieci Dystrybucyjnej obowiązującej na terenie działania ENERGIA-OPERATOR SA.

15. Standardy jakościowe energii elektrycznej określa Rozporządzenie Ministra Gospodarki z dnia 4 maja 2007 roku (Dz.U. Nr 93 poz. 623 z 2007 r.).
ENERGA-OPERATOR SA nie zapewnia bezprzerwowej dostawy energii do sieci elektroenergetycznej dla ww. obiektu. Należy liczyć się z możliwością przerw w dostawie energii elektrycznej. Bezprzerwową dostawę energii elektrycznej można zapewnić jedynie poprzez zainstalowanie własnego źródła energii (np. agregatu prądotwórczego, urządzenia UPS, itp.) po uprzednim uzgodnieniu warunków jego instalacji z ENERGA-OPERATOR SA Oddział w Kaliszu
16. Zawarcie umowy o przyłączenie stanowi podstawę do rozpoczęcia realizacji prac projektowych i budowlano-montażowych, na zasadach określonych w tej umowie. Projekt umowy o przyłączenie stanowi załącznik do niniejszych warunków.
17. Warunki przyłączenia są ważne 2 lata od dnia ich doręczenia.
Po zawarciu umowy o przyłączenie warunki przyłączenia ważne są w okresie obowiązywania umowy o przyłączenie.
18. Działając na podstawie art. 7 ust. 14 ustawy z dnia 10 kwietnia 1997 roku – Prawo energetyczne (Dz. U. nr 54 poz. 348 z późn. zm.) w związku z art. 34 ust. 3 pkt 3 ustawy z dnia 7 lipca 1994 roku (Dz. U. nr 89 poz. 414 z późn. zm.) ENERGA-OPERATOR SA oświadcza, że zapewni dostawę energii dla obiektu przyłączanego:
- po przyłączeniu obiektu do sieci elektroenergetycznej na podstawie niniejszych warunków przyłączenia oraz w oparciu o umowę o przyłączenie, jaka zostanie zawarta pomiędzy Podmiotem Przyłączanym a ENERGA – OPERATOR SA,
 - po zawarciu umowy o świadczenie usług dystrybucji lub umowy kompleksowej.
- Niniejsze oświadczenie jest oświadczeniem w rozumieniu art. 34 ust. 3, pkt. 3 ustawy - Prawo budowlane.

Rusin Wojciech
OPRACOWAŁ
tel. 801404404

Kierownik
Działu Przyłączeń

Krzysztof Wiatrowski
ZATWIERDZIŁ

Otrzymują:

1. Wnioskodawca
2. ENERGA-OPERATOR SA Oddział w Kaliszu Rejon Dystrybucji w Koninie
ul. Kleczewska 41, 62-510 Konin

powiat: koniński
jednostka ewidencyjna: 301008_2 KRZYMÓW
obręb ewidencyjny: 0003 BRZEŻNO
położenie obszaru opracowania: BRZEŻNO

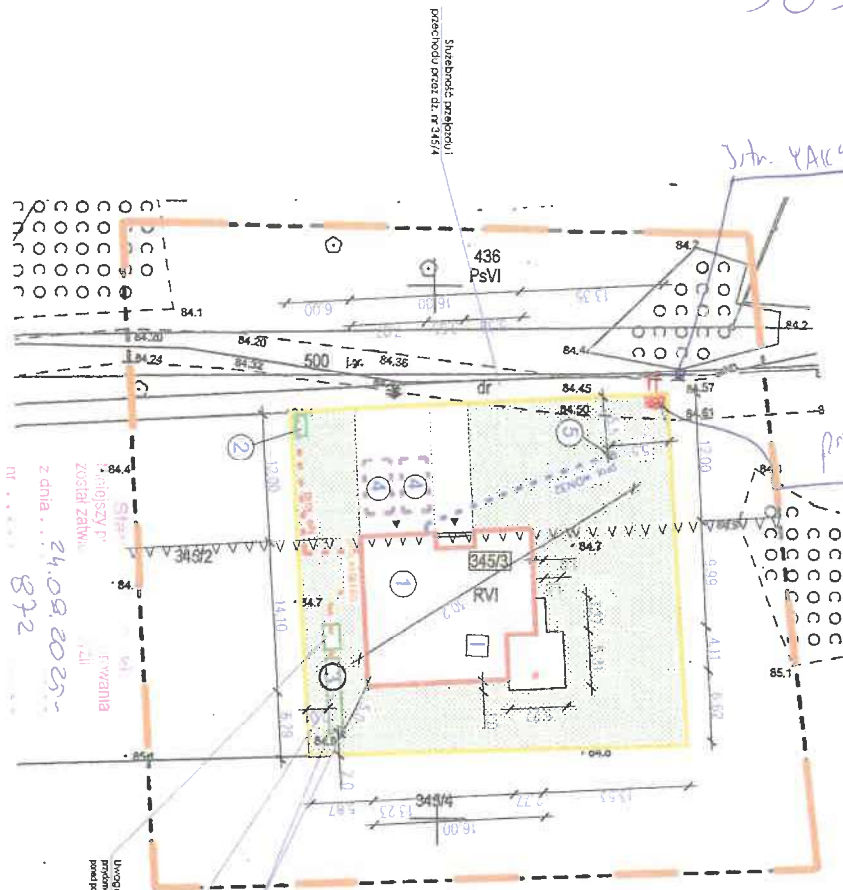
MAPA DO CELÓW PROJEKTOWYCH

Skała 1:500

Działka nr: 345/3

Data opracowania mapy:	17-10-2024
Nazwa układu współrzędnych:	przeglądanych płaskich
układ wysokości:	20006
identyfikator zgłoszenia prac geodezyjnych:	PL-EVRF2007-NH
Oznaczenie granic obszaru, który był aktualizowany:	Z.40600.4161.2024
Informacje o służebnościach gruntowych mających wpływ na zagospodarowanie gruntów, zlokalizowanych w granicach projektowanej inwestycji:	Mapa została wykonana bez ustalenia obciążenia dotyczących służebności gruntowych ujawnionych w księgach wieczystych.

Nie wyklucza się istnienia w terenie innych przewodów oraz sieci uzbrojenia terenu, które nie zostały zgłoszone do pomiaru w ramach geodezyjnej inwentaryzacji powykonawczej lub brak jest informacji w instytucjach branżowych



Monia...
Zas...
Architektura i Budownictwo

Z... Starosty

Z dnia 24.09.2025-872

Uwaga: Odczytanie danych...
Uwaga: Odczytanie danych...
Uwaga: Odczytanie danych...

Signature Not Verified

Dokument podpisany przez
Roman Janczak
Data: 2024.10.27 11:36:32
CEST

Oświadczam, że niniejszy dokument został opracowany w wyniku prac geodezyjnych i kartograficznych, których rezultaty zawiera operat techniczny pozytywnie zweryfikowany. Jednocześnie informuję, że jestem świadomy odpowiedzialności karnej za złożenie fałszywych oświadczeń.	
Identyfikator zgłoszenia pracy geodezyjnej	Z.40600.4161.2024
Organ służby geodezyjnej, który otrzymał zgłoszenie	PODGİK w Koninie
Wykonawca prac geodezyjnych, nr uprawnień zawodowych, kierownik prac	Roman Janczak, 16420
Data i nr sporządzenia dokumentu zawierającego wynik pozytywnej weryfikacji	P.3010.2024.3995 z dnia 21.10.2024 r
GEODETA UPRAWNIONY ROMAN JANCZAK, Zezwolenie Nr 16420	

USŁUGI GEODEZYJNE
"Roman JANCZAK"
62-580 Grodzec, ul. Szkolna 13
tel. 69 245 53 35, 691 777 911
NIP 695 405 23 07, REGON 310220150

Lp	Charakterystyka
1.	Powierzchnia dz. nr :
2.	Powierzchnia zabudowy budynku
3.	Powierzchnia drogi, parkingów, pla
4.	Powierzchnia biologicznie
5.	Długość i szerokość budynku n
6.	Powierzchnia posadzić budynku
7.	Powierzchnia użytkowa całości budy
8.	Kubatura budynku miesz
9.	Ilość kondygnacji podziel
10.	Ilość kondygnacji nadziel
11.	Maksymalna wysokość kalenicy nad
12.	Wysokość do górnej krawędzi elew
12.	Kat nachylenia głównych pod

Numer B/25/086320

Miejscowość Konin

Data 23-10-2025

WARUNKI BUDOWY SIECI**SIECI ELEKTROENERGETYCZNEJ ENERGA – OPERATOR SA****Oddział w Kaliszu**

Niniejszy dokument określa niezbędny zakres budowy sieci elektroenergetycznej dla realizacji przyłączenia obiektów do sieci elektroenergetycznej. Warunki przyłączenia poszczególnych obiektów określone są odrębnie na podstawie przepisów ustawy - Prawo energetyczne i rozporządzeń wykonawczych.

1. Obiekt:

Nazwa: budynek mieszkalny - jednorodzinny

Adres (Nr działki): Brzeźno, ul. -

gm. Krzymów, działka numer Brzeźno-345/3

2. Zakres niezbędnej budowy/rozbudowy sieci:

2.1. Urządzenia WN i SN:

- nie dotyczy

2.2. Stacja transformatorowa:

- nie dotyczy

2.3. Urządzenia nn:

a) w zakresie przyłącza:

- realizacja Warunków Przyłączenia nr P/25/083064

b) w zakresie rozbudowy sieci:

- w granicy działki 254/1 i 254/2 przy drodze i istniejącym złączu ZK-1/4L zabudować rozdzielnicę kablową typu KRSN-00/3F-NH2/F,

- wybudować linię kablową, kablem typu NA2XY SE o przekroju wynikającym z obliczeń jednak nie mniejszym niż 4x120mm² od istniejącego słupa nr II/12 (zasilanie ze stacji 50374) do projektowanej jw. rozdzielnicy kablowej,- istniejące kable typu YAKY 4x70mm² i YAKY 4x50mm² wypiąć ze złącza ZK-1/4L (zasilanie ze stacji 51111-3) usytuowanego przy działce nr 254/2, wprowadzić do projektowanej jw. rozdzielnicy kablowej i dokonać podziału sieci pomiędzy stacjami 50374-2 i 51111-3.

2.4. Demontaże:

- nie dotyczy

3. Dane dotyczące sieci oraz parametry w zakresie elektroenergetycznej automatyki zabezpieczeniowej i systemowej

3.1. Dotyczy sieci o napięciu do 1 kV:

a) Układ sieci

TN-C

b) Napięcie znamionowe sieci

0,4 kV

c) System ochrony od porażeń

-

3.2. Dotyczy sieci o napięciu powyżej 1 kV:

a) Sposób pracy punktu neutralnego sieci

-

b) Napięcie znamionowe sieci

-

kV

c) Prąd zwarcia doziemnego

-

A

i czas wyłączenia zwarcia - s

d) Moc zwarciaowa na szynach 15 kV

-

MVA

i czas wyłączenia zwarcia - s

-

w stacji GPZ Konin Pld

e) System ochrony od porażeń

uziemiające ochronne

4. Inne ustalenia:

4.1. Dotyczy projektu budowlanego:

4.1.1. Zgodnie z ustawą - Prawo budowlane z dnia 7 Lipca 1994 r. z późniejszymi zmianami przed przystąpieniem do prac budowlano-montażowych związanych z realizacją niniejszych warunków należy opracować projekt budowlany i wykonawczy oraz uzyskać wymaganą ww. przepisami decyzję administracyjną.

4.1.2. W kosztorysie stanowiącym załącznik do opracowywanej dokumentacji projektowej należy wydzielić kosztowo część inwestycji związanej z przyłączeniem do sieci elektroenergetycznej wnioskowanego obiektu oraz część inwestycji związanej z modernizacją istniejącej sieci elektroenergetycznej.

4.1.3. Dokumentację projektową sieci elektroenergetycznej należy uzgodnić na etapie projektowania w ENERGA-OPERATOR SA, Rejonie Dystrybucji w Koninie.

4.1.4. Opracowany projekt budowlany i wykonawczy sieci elektroenergetycznej podlega zatwierdzeniu przez Komisję Oceny Dokumentacji RD w Koninie.

4.1.5. Projektowane urządzenia, instalacje i sieci powinny spełniać wymagania określone w Standardach technicznych ENERGA-OPERATOR SA.

4.1.6 Opracowany projekt budowlany sieci elektroenergetycznej winien zawierać Wytyczne Realizacji Inwestycji, które w maksymalny sposób muszą uwzględniać realizację zadania w technologii PPN (prac pod napięciem) oraz ograniczać do minimum czas wyłączeń urządzeń elektroenergetycznych spod napięcia zgodnie z obowiązującą w ENERGA-OPERATOR SA procedurą pn. " Standardy dotyczące ograniczenia przerw planowanych",

4.1.7 Uzgodnić koncepcję projektową w Energa-Operator S.A.

4.2. Inne wymagania:

- nie dotyczy

5. Rozpoczęcie prac projektowych, jak również budowlano – montażowych na podstawie niniejszych warunków budowy sieci odbywa się na zasadach uzgodnionych z ENERGA – OPERATOR SA Oddział w Kaliszu

Rusin Wojciech

OPRACOWAŁ

tel. 801404404

ZATWIERDZIŁ

Otrzymują:

1. ENERGA-OPERATOR SA Oddział w Kaliszu Rejon Dystrybucji w Koninie
ul. Kleczewska 41, 62-510 Konin

Warstwy

Energetyka alternatywna

Schematy raster

Miejscowosci PO

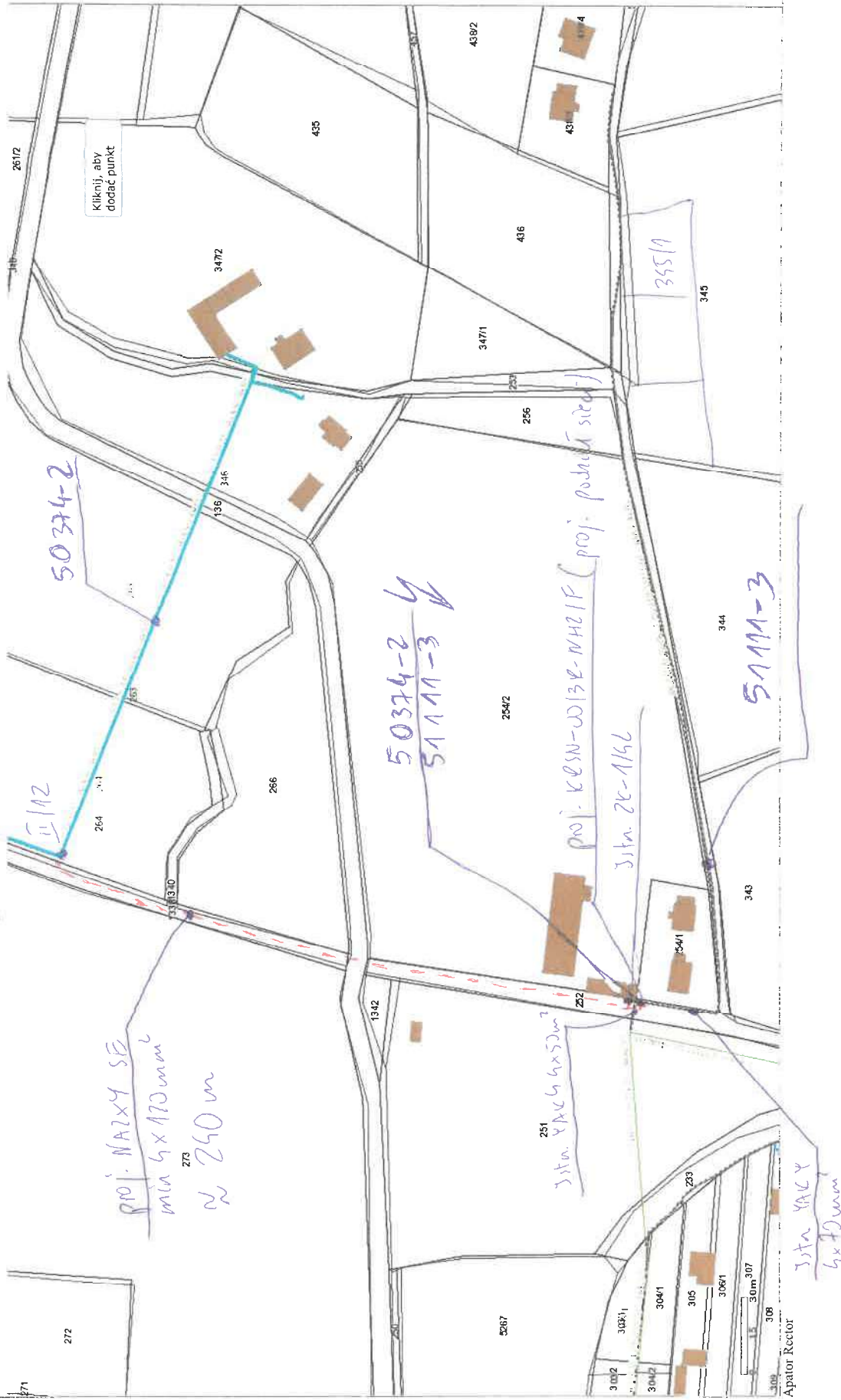
Termin oględzin

Podkłady

Topografia

Energetyka

Kliknij, aby
dodać punkt



ZATACZNIK DO LBS NR B1251086320

